



GUIDE D'INSTALLATION

Disque SSD (Solid State Drive)

FOX SPIRIT SSD SÉRIE PM18

FOX SPIRIT PM18 240 Go

FOX SPIRIT PM18 480 Go

FOX SPIRIT PM18 960 Go

Préface

Tout a été mis en œuvre pour que les informations contenues dans ce manuel soient exactes. Néanmoins, le fabricant de cet appareil et le distributeur ne sauraient être tenus responsables de toute erreur ou omission dans ce manuel ou de l'utilisation des informations contenues dans celui-ci.

Veillez conserver ce manuel durant toute la durée de vie de votre appareil.

Félicitations pour votre achat !

INFORMATION RECYCLAGE



■ Cet appareil ne doit pas être jeté avec les ordures ménagères conformément à la directive européenne 2002 / 96 / CE. En vue de son recyclage, il doit être apporté à un point de collecte approprié (déchetterie...) ou chez un distributeur sur le principe du « 1 pour 1 ». Les produits électroniques n'ayant pas fait l'objet de tri sélectif, sont potentiellement dangereux pour l'environnement et la santé humaine.

CE RoHS

Équipement requis :

- SSD M.2 2280 PCIe NVME FOX SPIRIT
- Tournevis à pointe non aimantée
- Manuel d'utilisation de votre ordinateur

Avant de commencer :

- Assurez-vous d'avoir pris connaissance des informations relatives à la garantie de votre produit et de les avoir comprises. Toute opération non autorisée sur votre système peut annuler la garantie de son fabricant.
- Avant de commencer, consultez les instructions de sécurité figurant dans le manuel accompagnant votre système.
- Portez toujours un bracelet antistatique. Si vous n'en possédez pas, assurez-vous d'éliminer tout risque d'électricité statique en touchant un objet métallique avant de manipuler le disque dur. L'électricité statique pouvant endommager de manière irréversible votre disque, prenez les précautions nécessaires.
- Votre disque SSD est livré dans un sac spécial conçu pour le protéger des décharges électrostatiques. Conservez le disque dans le sac jusqu'à son installation, puis ouvrez-le à la main ou coupez la partie supérieure à l'aide d'une paire de ciseaux. N'utilisez jamais d'outils métalliques ou de couteau pour ouvrir le sac.
- Une fois le disque installé, conservez le sac et ne le perdez pas. Si vous devez renvoyer le disque ou le transporter, le sac constitue la première ligne de protection contre les décharges électrostatiques.

Les cartes mères utilisant des chipsets récents supportent les SSD M.2. En outre, de nombreux ordinateurs portables peuvent fonctionner avec un SSD M.2. Veuillez consulter les spécifications du système et le manuel d'utilisation de votre matériel pour vérifier la compatibilité avant d'installer un SSD M.2.

Spécifications

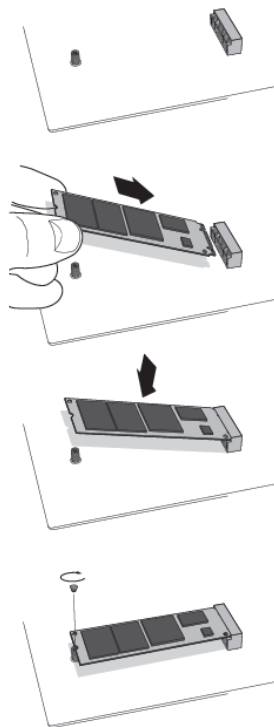
FOX SPIRIT SSD PM18	240 Go	480 Go	960 Go
Principales caractéristiques			
Interface avec l'ordinateur	PCIe 3.0 x4		
Format de disque	M.2 2280		
Capacité	240 Go	480 Go	960 Go
Type de mémoire flash NAND	TLC (Triple-Level Cell)		
Performances*			
Vitesse séquentielle en lecture jusqu'à	1724 Mo/s	1900 Mo/s	2000 Mo/s
Vitesse séquentielle en écriture jusqu'à	800 Mo/s	1600 Mo/s	1850 Mo/s
Taux de lecture/écriture aléatoire 4K Q32T1 max.	500/430 Mo/s	900/890 Mo/s	900/900 Mo/s
Compatibilité	SMART, Trim		
Tension d'entrée	3.3V +/-5%		
Consommation	Max 5.5 W		
Consommation en veille	0.02 W		
M.T.B.F (temps moyen entre deux erreurs)	> 1 000 000 heures		
Caractéristiques physiques			
Dimensions	80x22x3,15 mm		
Poids	7 g		
Environnement			
Températures de fonctionnement	0 °C – 70 °C		
Températures de stockage	-45 ~ 105 °C		
Humidité relative	5 % ~ 98 %		
Résistance aux chocs	1500 G		
Vibration	16 G		
Garantie	24 mois		

* Les performances peuvent varier en fonction de la configuration matérielle et du système d'exploitation de l'utilisateur.

Installation sur la carte mère :

- Mettez l'ordinateur hors tension et enlevez la batterie si elle est amovible.
- Appuyez sur le bouton de mise en marche et maintenez-le enfoncé pour décharger l'électricité.
- Retirez le panneau d'accès. (Référez-vous au manuel de votre ordinateur).
- Localisez le socket M.2 sur votre carte mère. (Référez-vous au manuel de cette dernière).
- Alignez les encoches du SSD M.2 à l'aide des détrompeurs présents sur la carte mère.
- Insérez le disque SSD M.2 dans la prise M.2 à un angle de 45° sans forcer.
- Une fois le disque complètement inséré dans le socket, appuyez légèrement dessus pour le mettre en place. Vérifiez si le disque est bien parallèle à la prise, puis fixez-le avec la vis.
- Une fois le SSD M.2 correctement fixé, réassemblez votre ordinateur et rebranchez le câble d'alimentation.
- Démarrez votre ordinateur.
- Si vous n'avez pas transféré vos données à partir d'un disque existant, installez le système d'exploitation, ainsi que les pilotes, les utilitaires et programmes dont vous avez besoin.
- L'installation est désormais terminée.

*Schématisation,
non contractuel*



Si un problème persiste, nous vous invitons à prendre contact avec le service SAV FOX SPIRIT : support@fox-spirit.com



USER'S GUIDE

SSD (Solid State Drive) DRIVE

FOX SPIRIT SSD PM18 SERIES

FOX SPIRIT PM18 240 Go

FOX SPIRIT PM18 480 Go

FOX SPIRIT PM18 960 Go

Preface

Every effort has been made to ensure that all information contained in this manual is accurate. Nonetheless, the manufacturer of this device and the distributor cannot be held responsible neither of any mistake nor omission in this manual nor the use of the information within it.

Please conserve this manual throughout the life of your device.

Congratulations for your purchase!

RECYCLING INFORMATION



■ This product must be handled pursuant to European Directive 2002/96/EC to be recycled or dismantled to minimize its impact on the environment.

For further information, please contact your local or regional authorities.

Electronic products not included in the selective sorting process are potentially harmful for the environment and human health.

Equipment required:

- SSD M.2 2280 PCIe NVME FOX SPIRIT
- Screwdriver with non-magnetic head
- User's Guide of your computer

Before starting:

- Ensure you acknowledged and understood the warranty information of your product. All non-authorized operations can void the warranty.
- Before starting, consult the safety precautions in the manual supplied with your system.
- Always wear an antistatic wristband. If you don't have one, ensure to eliminate all static electricity risk by touching a metallic object before manipulating your SSD. Static electricity might damage your SSD irreversibly, take the necessary precautions.
- Your SSD is supplied with a special bag made to protect it from electrostatic discharges. Keep the device in this bag until use, then open it with your hands or cut the top part using scissors. DO NOT use metallic tools or knives to open the bag.
- Once the SSD installed, keep the bag. If you must send the device back or if you need to transport it, the bag is the first protection against electrostatic discharges.

Motherboards using the most recent chipsets support SSD M.2. In addition, numerous laptops can work with SSD M.2. Please read your device's system specifications and the user's guide to confirm the compatibility before purchasing an SSD M.2.

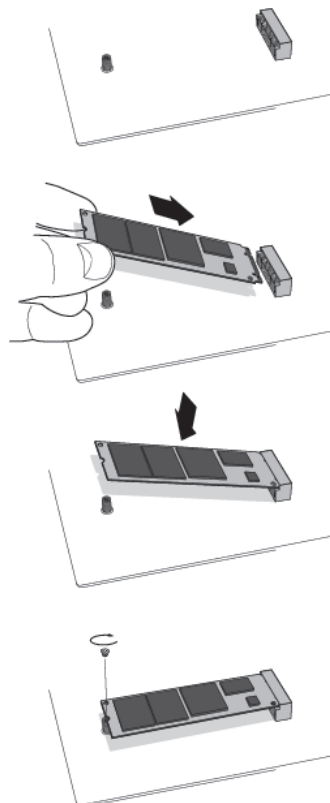
Specifications

FOX SPIRIT SSD PM18	240 Go	480 Go	960 Go
Principal Features			
Interface	PCIe 3.1 x4		
Format	M.2 2280		
Capacity	240 Go	480 Go	960 Go
NAND Flash Type	TLC (Triple-Level Cell)		
Performances*			
Seq. Read speed Up to	1724 MB/s	1900 MB/s	2000MB/s
Seq. Write speed Up to	800 MB/s	1600 MB/s	1850 MB/s
4K Q32T1 Random Read / Write max.	500/430	900/890	900/900
Support	SMART, Trim		
Power Supply	3.3V+5%		
Consumption max.	5.5W		
Standby	0.02 W		
M.T.B.F	>1 000 000 hours		
Physical datas			
Dimensions	80x22x3.15 mm		
Poids	7g		
Environment			
Operating temperature	0°C – 70°C		
Storage temperature	-40 ~ 105°C		
Humidity	5% ~ 98%		
Shock	1500 G		
Vibration	20G		
Warranty	24 months		

* Performance will vary depending on the specific hardware and operating system you use.

Installation on a mother board:

- Unplug your computer and take the battery off.
- Press the power button and hold it pressed to discharge your device.
- Take the back panel off your laptop. (Please refer to your computer's manual).
- Find the M.2 socket on the motherboard. (Please refer to the manual of your motherboard).
- Position the SDD M.2, so that the notches on the SDD align with the corresponding protrusions in the socket.
- Insert the SSD M.2 into the M.2 plug with a 45° angle without forcing.
- Once the SSD is completely inserted into the socket, slightly press onto it to place it properly. Check that the SSD is parallel to the plug, then fix it with a screw.
- Once the SSD M.2 properly fixed, close the computer and plug it to the power cable.
- Switch your computer on.
- If you did not transfer your data from an existing drive, install your OS, the pilots, system utilities and programs needed.
- The installation is now finished.



Picture no contractual

Should there be a problem with this device, please contact FOX SPIRIT's After-Sales department: support@fox-spirit.com



FOX SPIRIT

GUÍA DE INSTALACIÓN

Unidad SSD (Solid State Drive) M.2 2280

FOX SPIRIT SSD PM18 SERIE

FOX SPIRIT PM18 240 To

FOX SPIRIT PM18 480 To

FOX SPIRIT PM18 960 To

Introducción

Se han hecho todos los esfuerzos para garantizar que la información contenida en este documento sea exacta. No obstante, el fabricante y el distribuidor de este producto no asumen ninguna responsabilidad por cualquier error u omisión en este documento o la utilización de la información contenida en el presente documento.

Por favor, preserve este manual durante toda vida del equipamiento.

¡Felicidades por su compra!

INFORMACIÓN RECICLAJE



Este aparato no debe ser mezclado con la basura doméstica, conforme a la directiva europea 2002/96/CE. Con vistas a su reciclaje, debe ser aportado a un punto de colecta adaptado (unidad de clasificación de residuos). Los productos electrónicos que no han sido objeto de recogida selectiva son potencialmente peligrosos para el medio ambiente y la salud humana.

Equipo necesario:

CE RoHS

- SSD M.2 2280 PCIe NVME FOX SPIRIT
- Destornillador con cabeza no imantada
- La guía del usuario de su ordenador.

Antes de empezar:

- Debe conocer y comprender toda la información relativa a las condiciones de la garantía del producto. Las operaciones no autorizadas en su ordenador pueden anular la garantía del fabricante. Refiérase a las instrucciones de seguridad del fabricante en el manual de instrucciones de su ordenador.
- Siempre lleve una pulsera antiestática. Si no tienes, asegúrese de eliminar toda presencia de electricidad estática tocando algo de metal antes de manipular su disco duro. La electricidad estática podría dañar su disco duro de forma irreversible, se deben tomar las medidas necesarias.
- Su unidad SSD se suministra en una bolsa con protección antiestática para protegerla contra las descargas electrostáticas. Deje el producto en la bolsa de protección hasta el momento de la instalación. Abra la bolsa con la mano o corte la parte superior con unas tijeras. Nunca utilice herramientas metálicas o cuchillos para abrir la bolsa.
- Una vez el disco ha sido montado, conserve la bolsa y no la pierdas. Si necesita enviarnos o debe transportar el disco duro, la bolsa representa la principal seguridad contra las descargas electrostáticas.

Las placas base usando los recientes chipsets soportan los SSD M.2. Por otra parte, muchos portátiles pueden utilizarse con un SSD M.2. Para los detalles, consulte las especificaciones del sistema u el manual de utilización específico de su dispositivo para comprobar la compatibilidad antes de comprar un SSD M.2.

Especificaciones

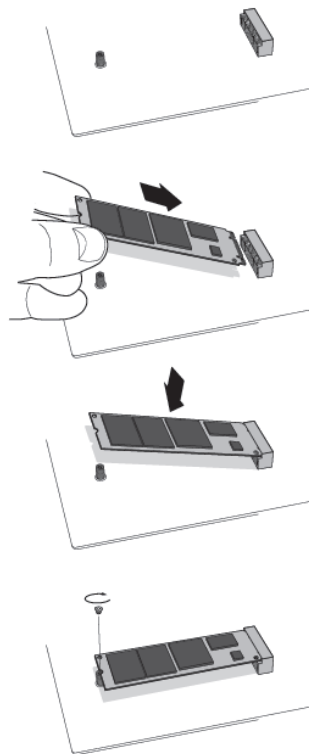
FOX SPIRIT SSD PM18	240 Go	480 Go	960 Go
Principales Características			
Interfaz con el ordenador	PCIe 3.1 x4		
Formato de disco	M.2 2280		
Capacidad	240 Go	480 Go	960 Go
Tipo de flash NAND	TLC (Triple-Level Cell)		
Rendimientos*			
Velocidad de lectura Hasta	1724 MB/s	1900MB/s	200 MB/s
Velocidad de escritura Hasta	800 MB/s	1600MB/s	1850 MB/s
Lectura/escritura aleatoria 4K Q32T1 Máxima	500/430	900/890	900/900
Soporte	SMART, Trim		
Tensión de entrada	3.3V+5%		
Consumo max.	5.5W		
Consumo en modo espera	0.02 W		
M.T.B.F	>1 000 000 horas		
Características Físicas			
Dimensiones	80x22x3.15 mm		
Peso	7g		
Ambiente			
Temperatura operativa	0°C – 70°C		
Temperatura de almacenamiento	-40 ~ 105°C		
Humedad	5% ~ 98%		
Resistencia al impacto	1500 G		
Vibración	20G		
Garantía	24 meses		

* El rendimiento puede variar según el hardware y Sistema operativo específicos que utilice.

Instalación en la placa base:

- Apague su ordenador y retire la batería.
- Presione el botón de encendido y manténgalo pulsado para librarlo de la electricidad estática.
- Quite el panel de acceso de la caja del ordenador. (Consulte el manual de su producto).
- Encuentre el socket M.2 en su placa base. (Consulte el manual de su placa base).
- Alinee las muescas del SSD M.2 de modo que las muescas del SSD se alineen con las protuberancias correspondientes de la placa base.
- Inserta el disco SSD M.2 en la fecha M.2 a un ángulo de 45° sin forzar.
- Una vez el disco completamente insertado en el socket, púselo suavemente para ubicarlo. Revise si el disco duro está perfectamente paralelo a la fecha, y asegúrelo con el tornillo.
- Una vez el SSD M.2 en su emplazamiento, vuelva a ensamblar su ordenador y vuelva a conectar el cable de alimentación.
- Inicie el ordenador.
- Si no se han transferido sus datos desde un disco existente, instale el sistema operativo, así como los controladores, utilidades y programas que necesite.
- La instalación ha terminado.

Imagen no contractual



Si se le presenta algún problema con este material, le rogamos que se ponga en contacto con la asistencia posventa de FOX SPIRIT: support@fox-spirit.com



FOX SPIRIT