

[Notebook] Dépannage des processeurs Intel de 11e génération (Intel Tiger Lake) - Aucun lecteur ne peut être trouvé pendant l'installation de Windows 10

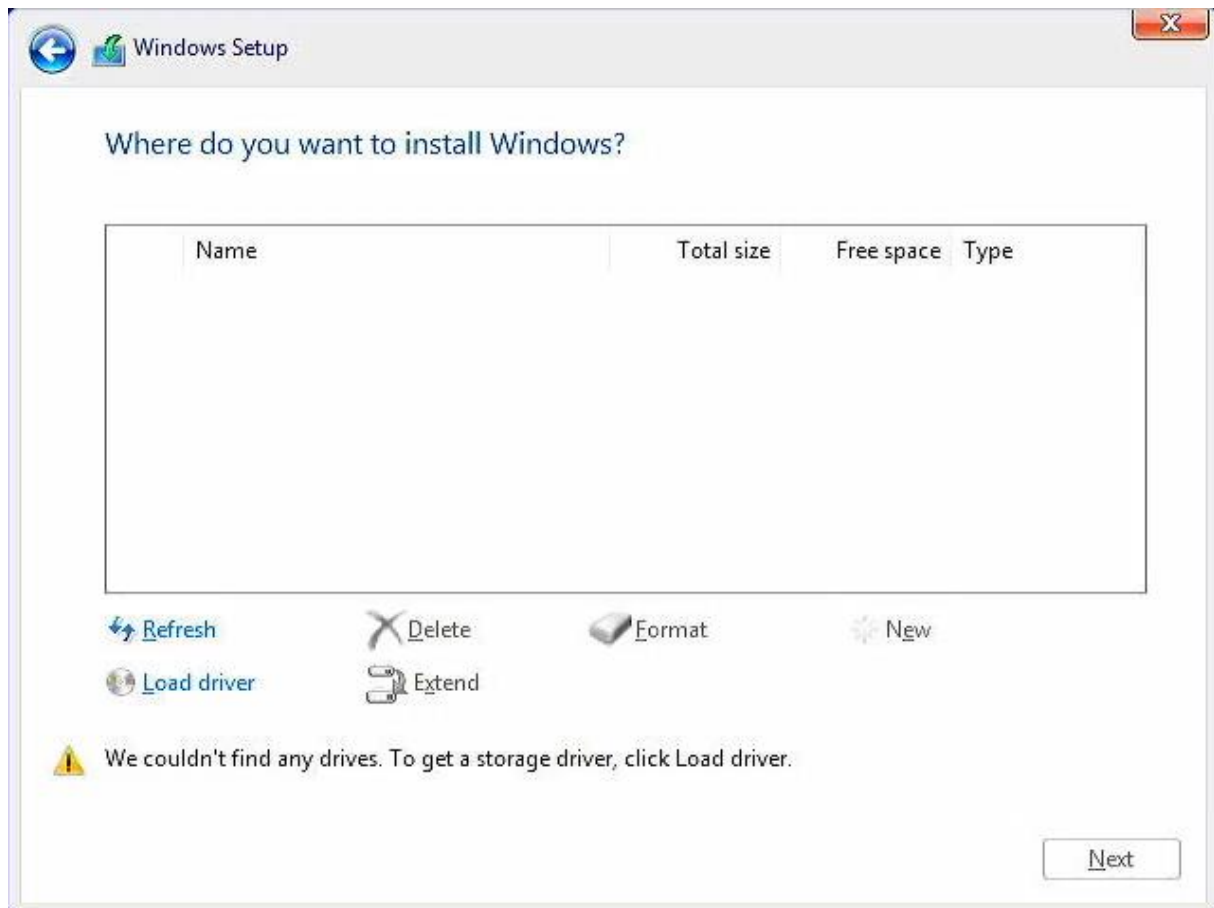
Dernière mise à jour : 2020/10/26 23:06

[RECEVOIR PAR MAIL](#) [OUVRIR SUR VOTRE SMARTPHONE](#)

Les processeurs Intel de 11e génération (Intel Tiger Lake) utilisent la nouvelle technologie Intel Volume Management Device, qui optimise l'efficacité du traitement des données et la consommation d'énergie des périphériques de stockage.

Lorsque vous installez la version commerciale ou d'entreprise de Windows 10, les deux doivent charger le piloteIRST pour que vous puissiez installer Windows. C'est normal, pas de défaut matériel.

Si votre ordinateur est équipé du processeur Intel de 11e génération et que Windows ne trouve aucun lecteur lors de l'installation de Windows 10, veuillez vous reporter aux étapes de dépannage suivantes.



※ Remarque: si les deux premiers caractères du nom de modèle du processeur sont 11, cela signifie le processeur de 11e génération.

Processor

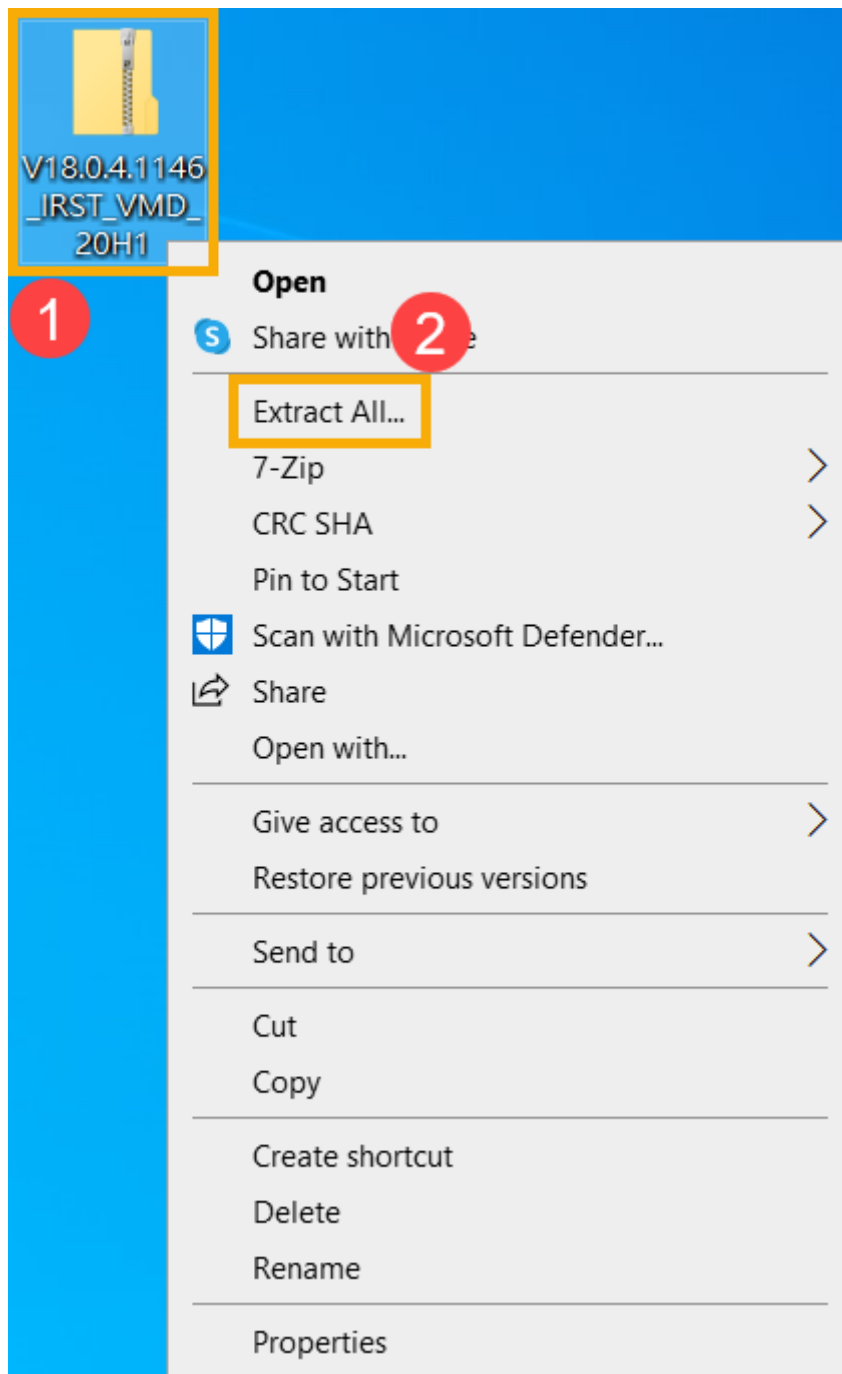
Intel® Core™ i7-1165G7 processor

2.80 GHz quad-core with Turbo Boost (up to 4.70 GHz) and 12 MB cache

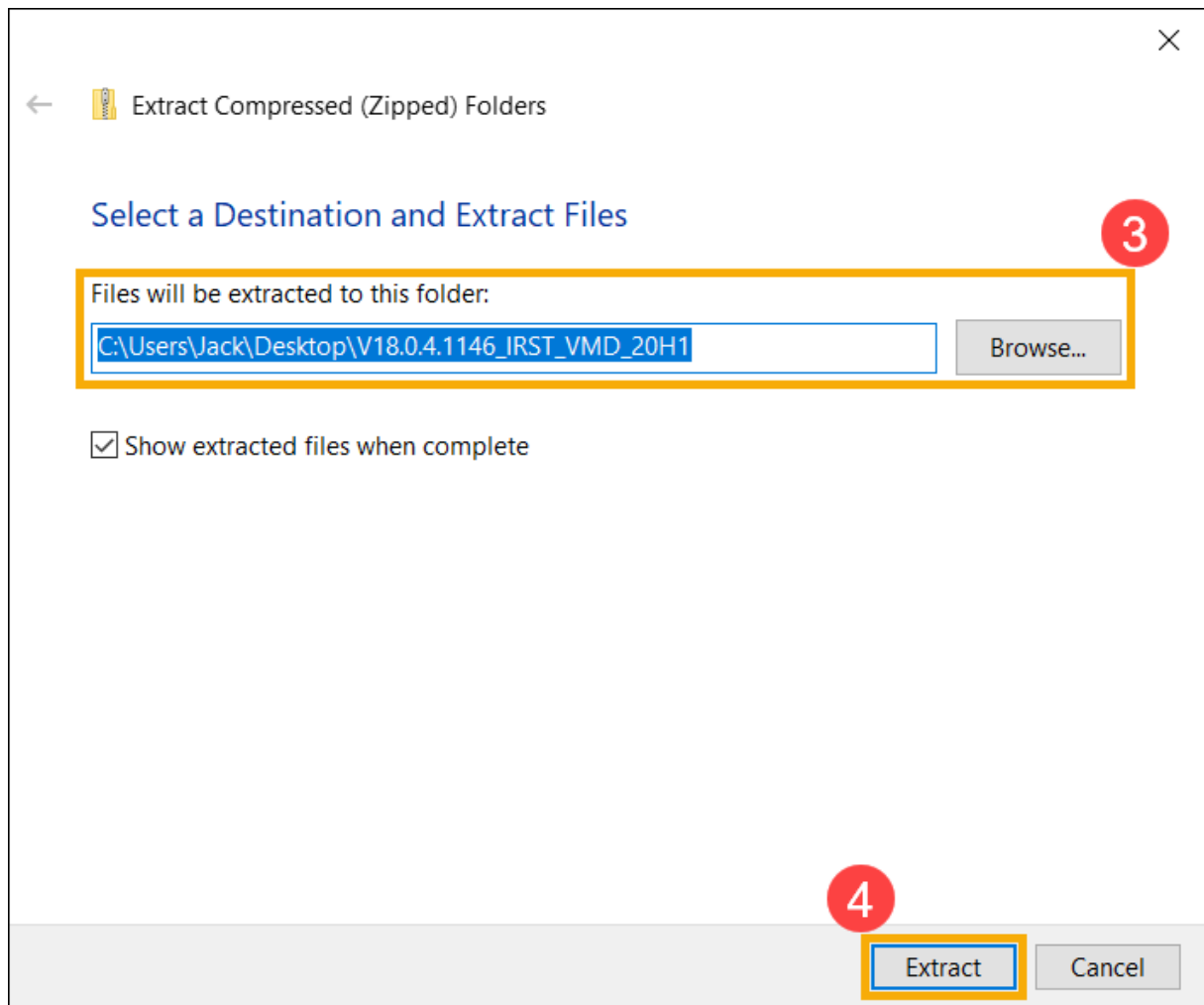
Télécharger le pilote Intel Rapid Storage Technology (IRST)

1. Veuillez télécharger le pilote **Intel Rapid Storage Technology (IRST)**, [Lien de téléchargement](#).

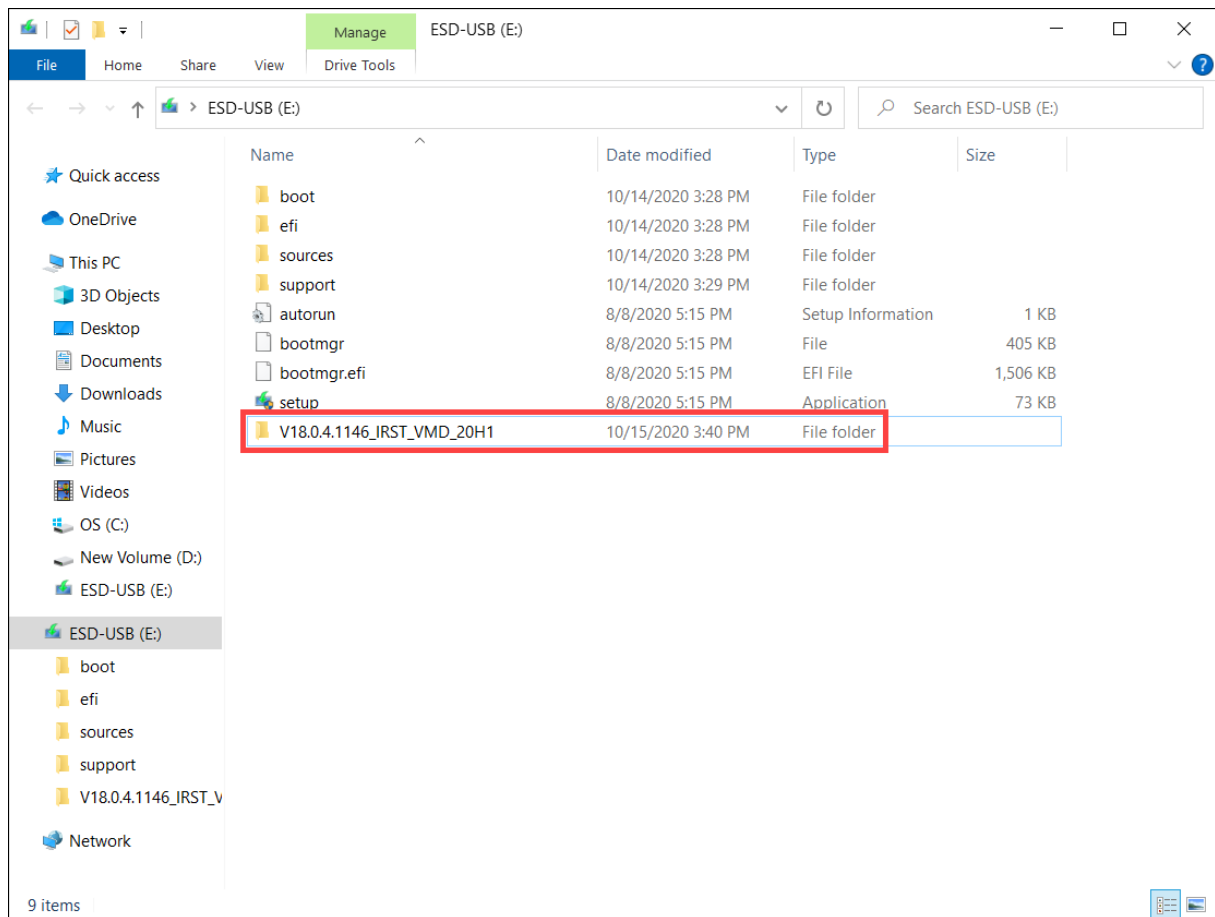
2. Après avoir téléchargé le pilote, cliquez avec le bouton droit sur le fichier **compressé [V18.0.4.1146_IRST_VMD_20H1]** ^① et sélectionnez **[Extraire tout]** ^②.



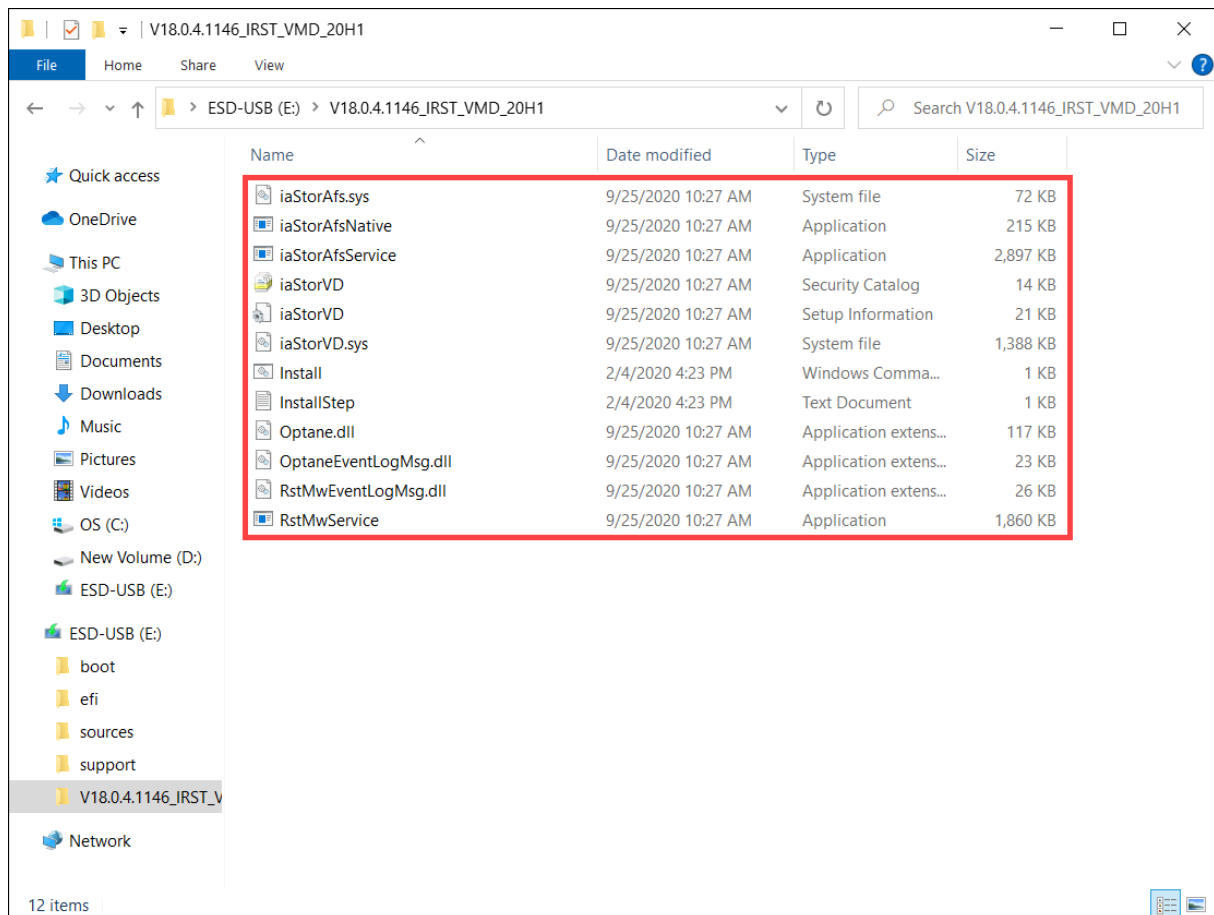
3. Sélectionnez une **destination** ③ et cliquez sur **[Extraire]** ④.



4. Une fois l'extraction terminée, veuillez copier le dossier entier (**V18.0.4.1146_IRST_VMD_20H1**) sur une clé USB. Si vous avez également utilisé un lecteur flash USB pour créer le support d'installation de Windows 10, veuillez copier le dossier entier sur le même lecteur flash USB qui est créé comme support d'installation de Windows 10.

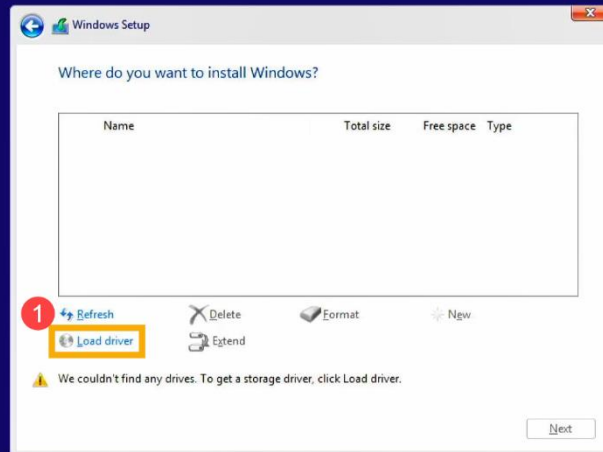


5. Une fois la copie terminée, assurez-vous que le dossier contient les fichiers suivants.



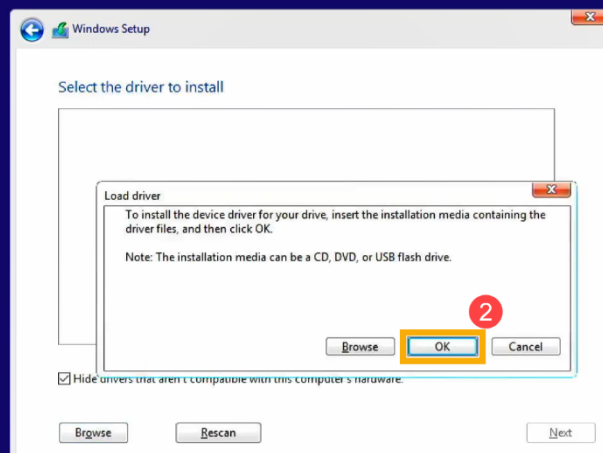
Installez le pilote Intel Rapid Storage Technology (IRST)

1. Connectez le lecteur flash USB qui comprend le support d'installation de Windows 10 et le pilote Intel Rapid Storage Technology (IRST)(**V18.0.4.1146_IRST_VMD_20H1 Dossier**) à l'ordinateur cible. (Si vous avez utilisé un DVD pour installer Windows 10, veuillez insérer le DVD et le lecteur flash USB ci-dessus sur l'ordinateur cible.)
2. Redémarrez le processus d'installation de Windows 10, ici vous pouvez en savoir plus sur [Comment créer et utiliser un support d'installation pour réinstaller Windows 10 via une clé USB.](#)
3. Sur l'écran de **Où voulez-vous installer Windows** et Windows ne trouve aucun lecteur, veuillez sélectionner [**Charger le pilote**]**①**.



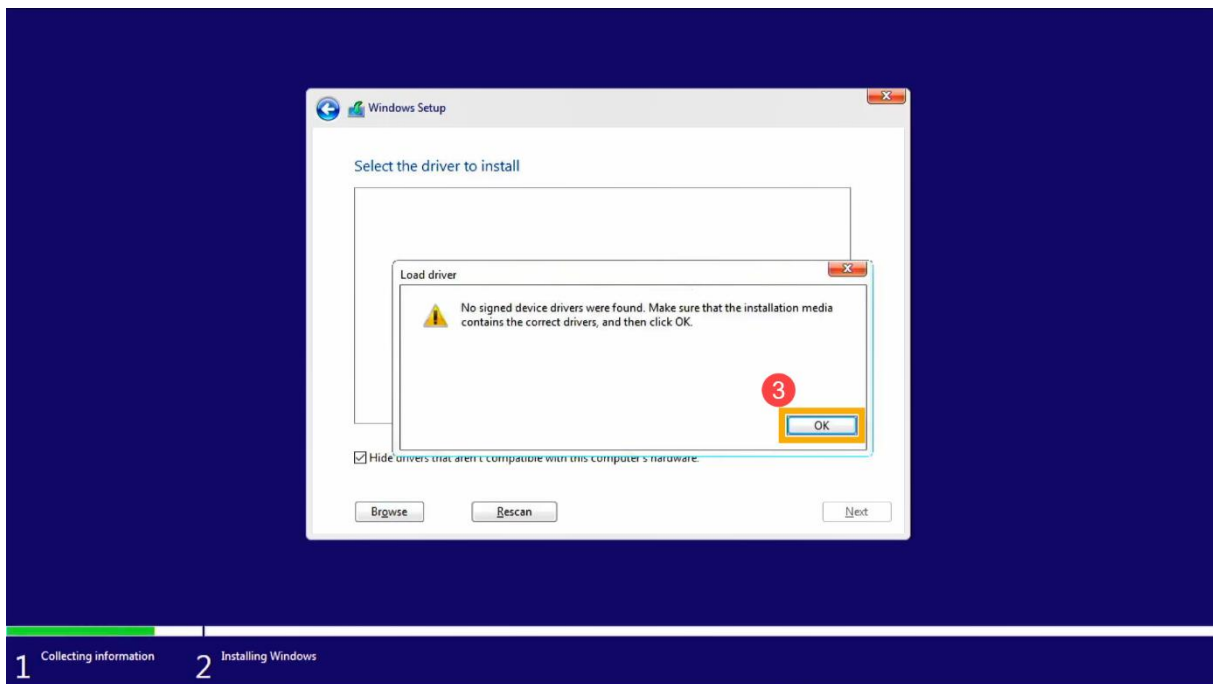
1 Collecting information 2 Installing Windows

4. Sélectionnez [OK] ②.

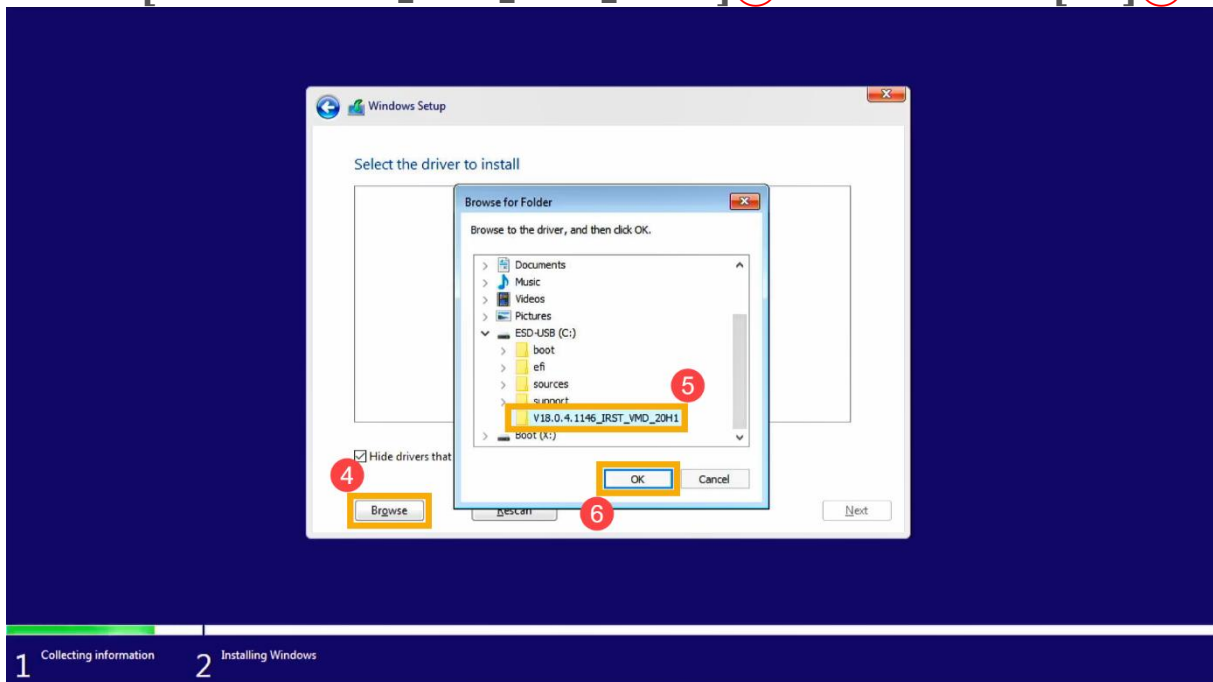


1 Collecting information 2 Installing Windows

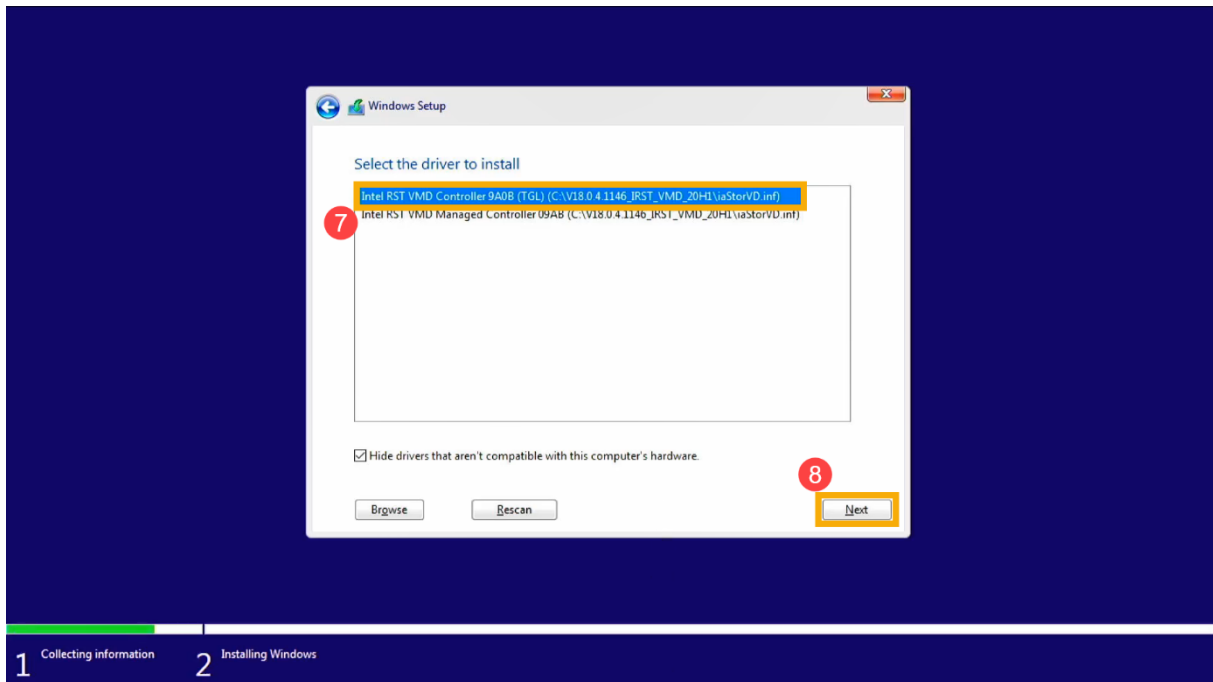
5. Cliquez sur [OK] ③.



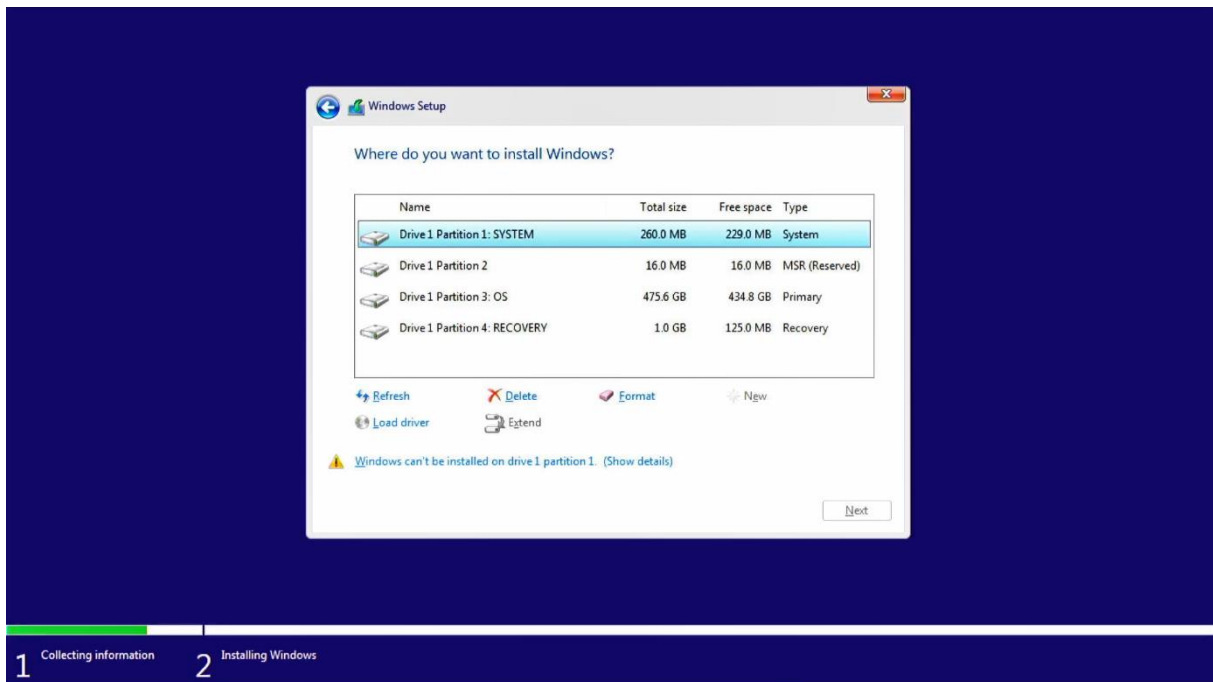
6. Sélectionnez [Parcourir] ④, puis recherchez le dossier [V18.0.4.1146_IRST_VMD_20H1] ⑤ et sélectionnez [OK] ⑥.



7. Sélectionnez [Intel RST VMD Controller 9A08 (TGL)] ⑦, Puis sélectionnez [suivant] ⑧ pour installer le pilote.



8. Une fois l'installation du pilote terminée, les lecteurs apparaîtront normalement.



Si votre problème n'est pas résolu avec la solution et les informations ci-dessus, veuillez contacter le centre de service clientèle ASUS pour plus d'informations.