



Une protection professionnelle essentielle pour les entreprises

Les routeurs Firewall VPN professionnels NETGEAR ProSAFE® offrent des fonctionnalités hautes performances comme le SPI (Stateful Packet Inspection), le VPN (Réseau Privé Virtuel), le NAT (Network Address Translation), le cryptage AES et 3DES et la protection contre les attaques DoS (Déni de service). Ils fournissent un accès totalement sécurisé entre le siège social et les agences distantes. Ce sont des solutions idéales pour fournir une sécurité réseau essentielle pour stopper les intrusions indésirables au sein des entreprises.

En résumé

Sécurité

Les routeurs Firewall VPN ProSAFE® offrent d'une part des tunnels IPsec sécurisés de site à site et d'autre part, un accès IPsec sécurisé pour les clients distants. Ils permettent aux clients qui ne bénéficient pas de connexion SSL VPN de se connecter via des liaisons L2TP et PPTP. Ils utilisent un véritable Firewall SPI avec des règles personnalisables. Ces routeurs offrent de hautes performances notamment grâce au management SNMP. Ce sont des solutions réseau qui fournissent une sécurité multidimensionnelle comprenant la protection contre les attaques DoS, un Firewall SPI, le filtrage par mot clé, la remontée des loggings, le reporting et les alertes en temps réel.

Flexibilité

Ces routeurs fonctionnent avec la plupart des fournisseurs d'accès offrant des connexions haut débit câble ou DSL. La connectivité Wifi¹ et les ports Gigabit LAN / WAN permettent un transfert rapide des données et le port DMZ configurable autorise un déploiement flexible des serveurs. Grâce au protocole NAT et au routage classique, tous les utilisateurs du réseau peuvent bénéficier d'une connexion haut débit simultanément. Le support VLAN permet une segmentation du réseau. Grâce au support IPv6, votre réseau supportera les évolutions vers les nouvelles normes.

Fiabilité

Les modèles équipés de plusieurs ports WAN peuvent fonctionner soit en mode équilibrage de charge ou en mode basculement. La configuration en répartition de charge offre un débit maximal en utilisant les connexions WAN pour répartir le trafic entre deux connexions haut débit éventuellement avec des fournisseurs d'accès Internet différents. Sinon, le second port WAN peut être configuré comme connexion de secours dans le cas où la connexion principale viendrait à dysfonctionner.

Les routeurs sont équipés de boîtiers métalliques solides et d'une électronique de haute qualité. Ils sont soutenus par une garantie matérielle ProSAFE à vie*, un support technique à vie et le remplacement du matériel le jour ouvrable suivant durant la durée de la garantie*.



¹ Sur certains modèles

Spécifications techniques

Accélération matérielle du processeur

- Débit LAN-to-WAN haute performance pour les vitesses réseau actuelle et à venir

Caractéristiques réseau

- Support IPv4/IPv6
- VLAN 802.1Q
- QoS
- Routage NAT et classique
- SIP ALG, VPN Passthrough

Sécurité Firewall

- Stateful Packet Inspection (SPI)
- Protection contre les attaques DoS
- Blocage des attaques de type inondations de paquets sur les ports TCP/UDP
- Blocage des ports et des services
- Port matériel DMZ
- Filtrage des adresses MAC
- Objet web et blocage par mots clé

Accès distant VPN sécurisé

- VPN SSL – Accès distant sans client quand vous le souhaitez, où que vous soyez
- VPN IPsec – Tunnel site à site sécurisés et accès distant via client.
- Algorithme de cryptage professionnel
- Authentification IKE pour une protection contre les accès distants non autorisés
- Serveur L2TP et PPTP

Gestion de la bande passante

- Contrôle la bande passante des utilisateurs via profils
- Priorité du trafic grâce à la QoS
- Mesure du trafic WAN

2 ou 4 ports WAN¹

- Plusieurs connexions WAN simultanées
- 2 modes de charge WAN basés sur l'équilibrage de charge
- basculement WAN pour une disponibilité maximale

Facilité d'utilisation

- Détection automatique des connexions du fournisseur d'accès
- DHCP (client et serveur) pour des déploiements rapides
- Interface web intuitive
- Assistant d'installation VPN IPsec permet une configuration facile
- Management SMNP, telnet
- SYSLOG et alerte par mail pour surveiller le réseau

Fiabilité matérielle NETGEAR

- Boîtier métallique solide
- Composant électrique de qualité
- Garantie à vie
- Support technique à vie
- Remplacement matériel sur site le jour ouvrable suivant

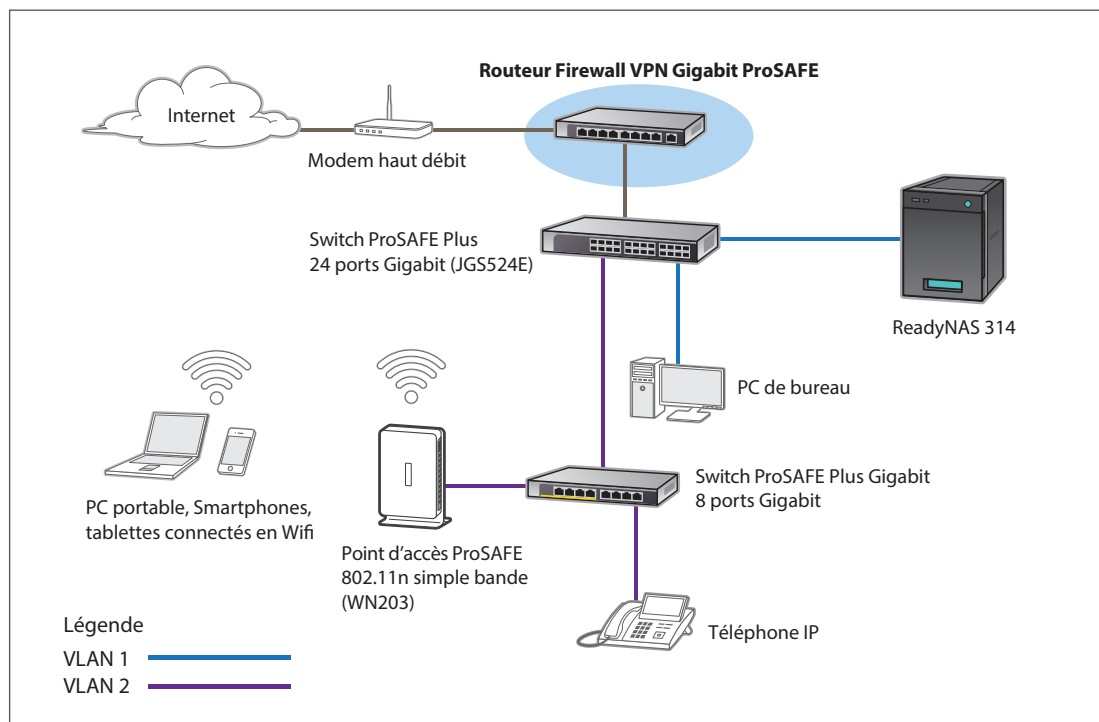


Schéma de déploiement des routeurs Firewall VPN ProSAFE

¹ Sur les modèles supportés

Spécifications techniques

Gamme des routeurs Firewall VPN				
Modèles	FVS318G-200	FVS318N-100	FV336G-300	SRX5308-100
Connectivité				
Ports Gigabit WAN / LAN	1/8	1/8	2/4	4/4
Interface DMZ configurable	1	1	1	1
Wifi	-	a/b/g/n	-	-
Support IPv6	Oui	Oui	Oui	Oui
Performance				
Débit WAN-to-WAN ²	250 Mbps	250 Mbps	350 Mbps	924 Mbps
Débit VPN IPsec (3DES) ²	30 Mbps	30 Mbps	78 Mbps	180 Mbps
Débit VPN SSL ²	-	5 Mbps	14 Mbps	21 Mbps
Connexions concurrentes maximum	6 000	6 000	10 000	200 000
Nombre maximum de VLAN	254	254	254	254
Tunnels VPN IPsec dédiés	12	12	25	125
Tunnels VPN SSL dédiés	-	5	10	75
Sécurité				
Fonction Firewall	Firewall SPI, Blocage de port et service, prévention contre les attaques DoS, Mode furtif, blocage des inondations de paquets sur le port TCP et UDP, Contrôle réponse ping LAN/WAN			
Filtrage de contenu	Composant web (Proxy, Java, ActiveX, Cookies), mots clés, domaine de confiance			
Authentification utilisateur VPN	Active Directory, LDAP, Radius, WIKID, MIAS, NT Domain, base de données des utilisateurs locaux			
Support de l'authentification PCI à deux facteurs	Oui			
Liste de compatibilité VoIP SIP ALG	Linksys SPA-901, Linksys SPA-941, SNOM M3, Cisco 7940G, X-Lite 3.0 (Logiciels pour téléphones), D-Link DPH-140S, Grandstream GXP-2000, Polycom SoundStation 6000, Siemens C450, Aastra 51i			
VPN Pass Through	IPsec, PPTP, L2TP			
Réseau				
Modes WAN	NAT, routage classique			
Assignation d'adresse IP	DHCP, assignation d'adresse IP statique, PPPoE, PPTP			
Modes NAT	1-1, NAT, PAT			
Support IPv6	Oui			
DHCP	Serveur DHCP, Relai DHCP, DNS Proxy			
DDNS	DynDNS.org, TZO.com, Oray.net, 3322.org			
VLANs	802.1Q			
Mode basculement	-	-	Oui	
Mode équilibrage de charge	-	-	Équilibrage de charge pondéré, Round Robin	

Spécifications techniques

Modèles	FVS318G-200	FVS318N-100	FV336G-300	SRX5308-100
Caractéristiques réseau	Port Forwarding, Port Triggering, DNS proxy, Adresses MAC Cloning/spoofing, Support NTP, UPnP, Auto-Uplink sur les ports du switch, QoS de niveau 3, LAN-to-WAN and WAN-to-LAN(ToS), profilage de la bande passante			
VPN				
Authentification/Cryptage IPsec	56-bit DES, 168-bit 3DES, AES(128, 192, 256 bit)/SHA-1, MD5			
Echange de clés	IKE, Clé manuelle, Clé partagée, PKI, X.509 v3			
NAT IPsec transversal (VPN Passthrough)	Oui			
Accès mode IPsec	Client-to-site, site-to-site			
Assistant d'installation VPN IPsec	Oui			
Licence logiciel client VPN ProSAFE			1	5
Version support SSL	-	SSLv3, TLS1.0		
Cryptage SSL	-	DES, 3DES, ARC4, AES(ECB, CBC, XCBC, CNTR)128, 256 bit		
Intégrité du message SSL	-	MD5, SHA-1, MAC-MD5/SHA-1, HMAC-MD5/SHA-1		
Certificat SSL	-	RSA, Diffie-Hellman, Self		
Plateformes SSL supportées	-	Windows 7 32 bits - IE 9/IE10, Windows 7 64 bits - IE9, Windows 8 (32 bits, 64 bits) - IE10, MAC OS X 10.6+ - Firefox 27, Safari 5.1.7, Ubuntu - Firefox 12		
Serveur L2TP	Oui			
Serveur PPTP	-	-	Oui	Oui
Management				
Interface de gestion	HTTP/HTTPS, SNMP v2c, Telnet			
Logging	Paquets reconnus, paquets perdus, système, filtrage MAC, limite des sessions, limite de la bande passante, VPN IPsec			
Log	Email, Syslog			
Diagnostic	Ping, Recherche DNS, Trace Route			
Maintenance	Sauvegarde /restauration, restauration des paramètres usine, mise à jour de firmware via navigateur web, Statistiques			
Matériel				
Vitesse du processeur	300 MHz	300 MHz	500 MHz	500 MHz
Mémoire Flash / RAM	32 MB / 128 MB	32 MB / 128 MB	32 MB / 128 MB	64 MB / 512 MB
Conformité légale	Environnement : RoHS, China RoHS Sécurité : CE/LVD, cUL EMI : FCC Part 15 Class A, CE mark commercial, Class A, CCC	Environnement : RoHS, China RoHS Sécurité : CE/LVD, cUL EMI : FCC Part 15 Class A, CE mark commercial, C-Tick Class A,	Environnement : RoHS, China RoHS Sécurité : CE/LVD, cUL EMI : FCC Part 15 Class A, CE mark commercial, RCM Class A, KC	Environnement : RoHS, China RoHS Sécurité : CE/LVD, cUL EMI : FCC Part 15 Class A, CE mark commercial, C-Tick Class A, VCCI
Températures	Température de fonctionnement : de 0° à 45°C Température de stockage : de -20° à 70° C	Température de fonctionnement : de 0° à 45°C Température de stockage : de -20° à 70° C	Température de fonctionnement : de 0° à 40°C Température de stockage : de -20° à 70° C	Température de fonctionnement : de 0° à 45°C Température de stockage : de -20° à 70° C

Spécifications techniques

Modèles	FVS318G-200	FVS318N-100	FV336G-300	SRX5308-100
Hygrométrie	Fonctionnement : 90% d'humidité maximum hors condensation Stockage : 95% maximum hors condensation			
Spécifications électriques	Alimentation : 12V DC, 1.5A	Alimentation : 12V DC, 1.5A	Alimentation : 12V DC, 1.2A	AC 100-240V, Entrée 50/60Hz Universel, Sortie DC 5V/5A Alimentation interne
Dimensions	19 x 12.5 x 3.5 cm	19 x 12.5 x 3.5 cm	25.4 x 17.8 x 3.96 cm	33 x 20.9 x 4.3 cm
Poids	0.59 kg	0.59 kg	1.7 kg	2.1 kg
Pré requis système	Modem haut débit câble ou DSL, Service Internet, Périphériques clients Windows/OSX/Linux/iOS/Android, Navigateur Internet Explorer/Firefox/Chrome/Safari			
Contenu	Routeur Firewall VPN ProSAFE 8 ports Gigabit (FVS318G) Câble Ethernet Alimentation Guide d'installation CD ressource Carte de garantie	Routeur Firewall VPN ProSAFE 8 ports Gigabit Wifi-N (FVS318N) Câble Ethernet Alimentation Guide d'installation CD ressource Carte de garantie	Routeur Firewall VPN ProSAFE 8 ports Gigabit double WAN (FVS336G) Câble Ethernet Alimentation Guide d'installation CD ressource Carte de garantie Licence logiciel client VPN ProSAFE, 1 utilisateur	Routeur Firewall VPN ProSAFE Gigabit quatre WAN (SRX5308) Câble Ethernet Alimentation Guide d'installation CD ressource Carte de garantie Licence logiciel client VPN ProSAFE, 5 utilisateurs
Garantie à vie	A vie			
Garantie de l'alimentation	3 ans			n/a
Support technique	A vie			
Remplacement sur site j+1	A vie			
Référence				
Référence produit	FVS318G -200EUS	FVS318N-100EUS	FVS336G -300EUS	SRX5308-100EUS
Accessoires				
Logiciel Client VPN Professionnel			VPNG01L-20000S (1 utilisateur), VPNG05L-20000S (5 utilisateurs)	

¹ Sur certains modèles

² Les performances réelles peuvent varier en fonction du trafic sur le réseau et de l'environnement.

* La garantie à vie couvre le matériel, les ventilateurs et les alimentations internes. Elle ne couvre pas les alimentations externes ou les logiciels.

La garantie est valable uniquement pour l'acheteur initial.

La modification du produit annule la garantie. Plus de détail, consultez la page <http://www.netgear.com/about/warranty/>